

ПОЛУЧИ ПРОФЕССИЮ БУДУЩЕГО



**ЗНАТЬ
ЧУВСТВОВАТЬ
УМЕТЬ**

Уникальные направления
подготовки

Современная инфраструктура

Методики профориентации в вузах

Деятельность научных школ

Меры поддержки студентов

Истории студентов и выпускников



9792
студентов

5173
очная форма

4619
заочная форма



РОССИЙСКИЙ ГОСУДАРСТВЕННЫЙ ПРОФЕССИОНАЛЬНО-ПЕДАГОГИЧЕСКИЙ УНИВЕРСИТЕТ - ЭТО

Университет будущего, который предоставляет обширные возможности для личностного и профессионального развития. Выберите из множества направлений и начните строить свою карьеру уже сегодня.

Благодаря учебе в РГППУ вы не только освоите специальность, но и сможете реализовать творческий потенциал: на базе вуза действуют хореографические, вокальные и театральные коллективы, а также научные объединения.

Миссия РГППУ как **многопрофильного Университета**

Развитие и модернизация теоретико-методологических основ системы профессионально-педагогического образования, обобщение и распространение передового опыта подготовки педагогов профессионального обучения, а также в подготовка высококвалифицированных специалистов в области профессионально-педагогического образования для системы СПО и различных отраслей экономики на основе традиций и с учетом кадрового потенциала, способных развивать профессиональные, научные и образовательные компетенции в условиях динамично развивающихся рынков.



Широкие возможности для научной деятельности



Передовые технологии



Современные условия



Студенческий актив



Международные контакты

НАША ИСТОРИЯ

Свердловский инженерно-педагогический институт был основан в 1979 году и стал первым в стране вузом такого профиля.

Задача перед ним стояла такая же, как сейчас - готовить кадры для индустриальных партнеров.

Предприятиям нужны были те, кто умеет работать не только с механизмами, но и с людьми.

Именно педагогическая подготовка специалистов легла и в основу концепции нынешнего РГППУ, недаром в структуре университета есть институты инженерно-педагогического, психолого-педагогического и гуманитарного, социально-экономического образования, физической культуры и спорта. Такого комплекса направлений подготовки нет больше ни в одном вузе России.



Узнать историю РГППУ подробнее

«Удивительное было время. Вся страна работала на подъём народного хозяйства, в центре внимания было тяжёлое машиностроение Урала, а соответственно, и подготовка квалифицированных рабочих кадров. Открытие такого вуза в сердце столицы Урала было жизненной необходимостью того времени. Подготовка производителей с глубокими знаниями политехнических основ современного производства, быстро осваивающих новейшие машины и технические процессы, началась... Нас знала и любила вся страна. Весёлое было время. И ужасно интересное»

Первый ректор
Блюхер В.В.



2020

2014

1993

1986

1979

**наше
время**

ПОВЫШЕНИЕ УРОВНЯ СООТВЕТСТВИЯ ВЫПУСКНИКОВ ИЗМЕНЯЮЩИМСЯ ВНЕШНИМ УСЛОВИЯМ

Ориентация университета на формирование персонализированных образовательных маршрутов, обеспечивающих готовность выпускников работать с новыми образовательными и постиндустриальными технологиями.

2020

ОБЕСПЕЧЕНИЕ МОБИЛЬНОСТИ ОБУЧАЮЩИХСЯ ЧЕРЕЗ СОПОСТАВИМОСТЬ СТАНДАРТОВ ВЫСШЕГО ОБРАЗОВАНИЯ В РАМКАХ БОЛОНСКОГО ПРОЦЕССА

Создание и апробация моделей подготовки специалистов для системы профобразования в рамках Болонского процесса, сращивание с международным сообществом с опорой на национальные исторические традиции. Обеспечение возможностей для получения обучающимися смежных квалификаций и дополнительных компетенций.

2013

УКРЕПЛЕНИЕ ВЕДУЩЕЙ РОЛИ В УМО

Присвоение статуса Уральского (УГППУ), а затем и Российского университета (РГППУ) явилось признанием ведущей роли вуза в формировании государственной политики развития кадровых ресурсов.

1993

АКЦЕНТ НА РАЗВИТИИ НАУЧНОЙ И ИССЛЕДОВАТЕЛЬСКОЙ ДЕЯТЕЛЬНОСТИ

Ориентация на повышение результативности всех направлений деятельности СИПИ, создание вертикали непрерывного профессионально-педагогического образования.

1985

ОРГАНИЗАЦИОННЫЙ ЭТАП

Свердловский инженерно-педагогический институт – пилотный проект процесса формирования самостоятельной ветви высшего образования в СССР, ориентированной на подготовку специалистов, владеющих рабочим мастерством на высоком уровне и готовых к педагогической работе в системе профессионального обучения и переподготовки.

Мы стараемся гармонично развивать все направления модернизации университета. Сегодня идет большая работа над обликом наших **корпусов, входных групп, этажей, аудиторий, лабораторий**. Сегодня у нас появились дополнительно три предметных класса (биология, физика и химия), полигон для демонстрационного экзамена, десяток мультимедийных аудиторий и лабораторий. В этом году мы полностью отремонтировали переход между корпусами, создав большую лаундж-зону для студентов, а также большой спортивный зал площадью около 600 квадратных метров, с современным паркетным покрытием.

ФИРМЕННЫЙ СТИЛЬ

В 2022 году введен в использование **новый фирменный стиль университета**. Новый фирменный стиль РГППУ базируется на фрагментарном логотипе, пустоты в котором образуют букву Р. Контрастные элементы, перекликающиеся с авангардными работами, символизируют новый подход к обучению, сочетание гибкости и напористости. Группа треугольников формирует устойчивость графического элемента логотипа, упорядоченность и структуру.

Графическая часть представляет собой логотип, описание и паттерн, составляя целостную и гармоничную композицию. Геометрические паттерны оживляют фирменный стиль, придавая ему динамику.

Дизайн демонстрирует ценности университета, стремление к обновлению, передовым технологиям и методикам обучения. Это ключ к переменам и символ движения вперед.

Новый фирменный стиль был отражен при реконструкции учебных корпусов.



РОССИЙСКИЙ ГОСУДАРСТВЕННЫЙ
ПРОФЕССИОНАЛЬНО-ПЕДАГОГИЧЕСКИЙ
УНИВЕРСИТЕТ ▲



РОССИЙСКИЙ ГОСУДАРСТВЕННЫЙ
ПРОФЕССИОНАЛЬНО-ПЕДАГОГИЧЕСКИЙ
УНИВЕРСИТЕТ ▲







Фото - Анастасия Усанова (VK: @omastasya)

ТЕХНОПАРК УНИВЕРСАЛЬНЫХ ПЕДАГОГИЧЕСКИХ КОМПЕТЕНЦИЙ

Благодаря Минпросвещения России мы получили возможность создать современный технопарк, **сделать наши аудитории и лаборатории современными и удобными для работы и учебы** – теперь их не стыдно показать многочисленным гостям.

Технопарк универсальных педагогических компетенций - технологически насыщенный образовательный центр, ориентированный на усиление практической междисциплинарной и метапредметной подготовки будущих педагогических работников с компетенциями в области опережающего обучения.

Стандартный перечень оборудования и лабораторий подходил нам не в полной мере, и РГППУ предоставили возможность дополнить его. Так появился FabLab, лаборатория беспилотных летательных аппаратов, другие элементы, которых нет у коллег. Сегодня в нашем технопарке восемь лабораторий и один лекторий, отвечающие всем требованиям, предъявляемым при подготовке педагогов, мастеров производственного обучения. Кстати, кроме ребят, получающих высшее образование, в технопарке очень активно занимаются студенты университетского колледжа, учащиеся школ, обучающиеся психолого-педагогических классов и даже дошкольники.

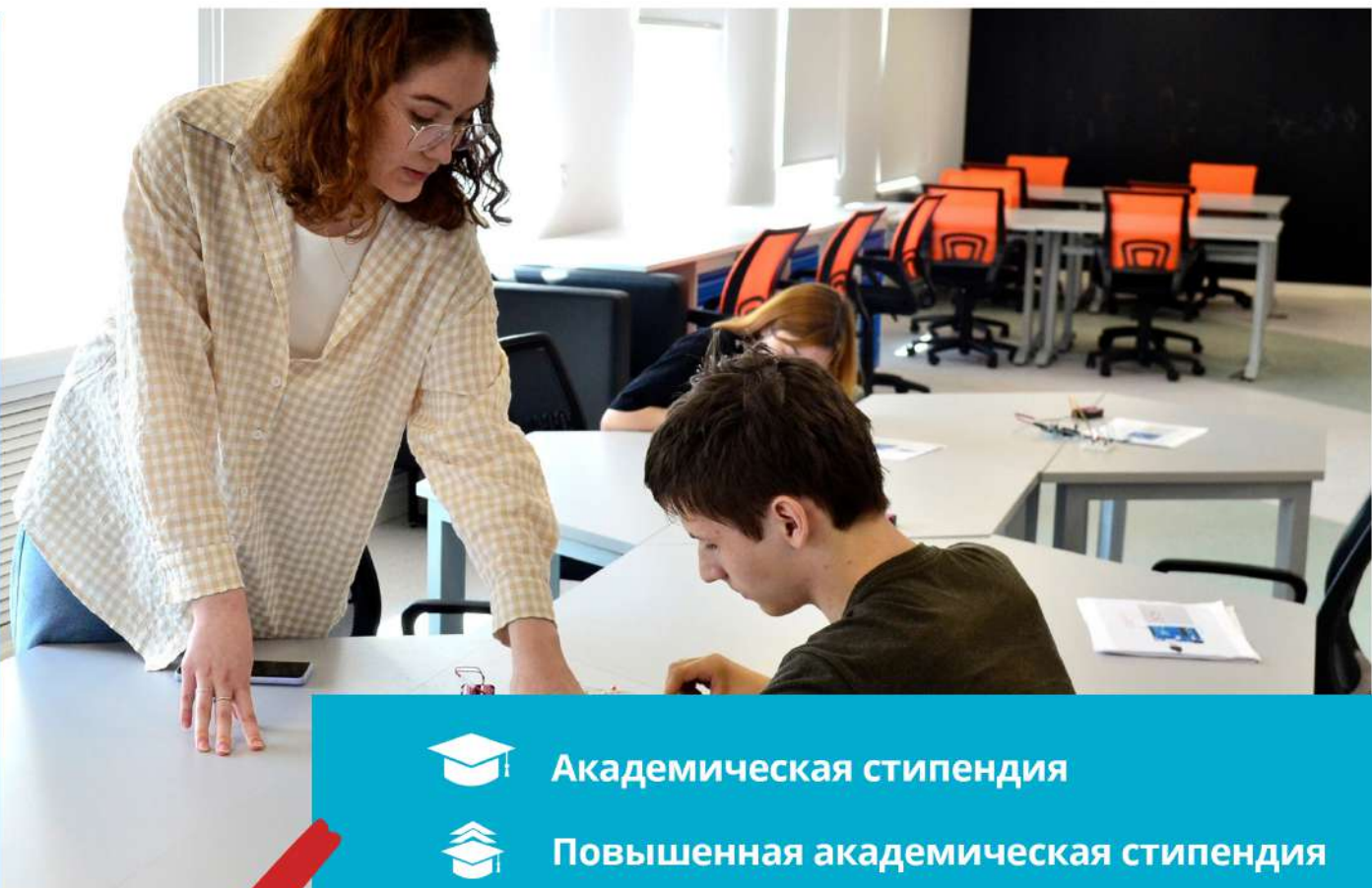
Технопарк РГППУ в социальных сетях



vk.com/technopark_rsvpu



t.me/technopark_rsvpu



Академическая стипендия



Повышенная академическая стипендия



Социальная стипендия



Повышенная социальная стипендия



Материальная помощь



Общежитие



Профсоюз студентов

ИНКЛЮЗИВНЫЙ ПОДХОД

Российский государственный профессионально-педагогический университет последние годы придерживается инклюзивного подхода и поступательно внедряет его в образовательный процесс, развивает материально-техническую базу и систему воспитательной работы и молодежной политики.

Так в 2022 году с участием студентов проведены: инклюзивная выставка «Открытые сердца», День инклюзии собравший представителей 6 университетов региона и 10 общественных организаций, специализирующихся на работе с людьми с инвалидностью. Наши студенты прошли образовательный проект «Школа юных мастеров инклюзии», а преподаватели стали их наставниками.

В рамках проекта Лаборатория развития исследовательских компетенций (Doctoral Training Center) проводит обучение педагогов по программе повышения квалификации «Формирование коммуникативной компетентности для взаимодействия с людьми с ограниченными возможностями здоровья» – обучение прошли 39 педагогов РГППУ и 20 студентов.





Штабом студенческих отрядов «Объединённый» проведены социально-значимые мероприятия: финал конкурса «Лучший боец», Юбилей СОП «Миллениум», КВН Штаба «Объединённый», День рождения Штаба, проект «Территория молодежных инициатив», весенние областные сборы кандидатов.



Университет стал победителем конкурса «Росмолодёжь.- Гранты» среди образовательных организаций высшего образования с проектом «КВН как инструмент развития позитивного образа жизни молодежи, коммуникабельности, критического мышления и патриотизма в современных реалиях» и привлек 3,104 млн. рублей финансирования на воспитательную работу.



С 1 апреля 2023 года начала работать Психолого-педагогическая служба РГППУ. Служба создана в целях организации доступной квалифицированной психологической помощи и сопровождения в трудных жизненных ситуациях обучающихся и работников РГППУ. Создана рубрика «Умная среда» с полезными советами студентам.



В Российском государственном профессионально-педагогическом университете есть 5 студенческих общежитий общей вместимостью 1150 мест. Общежития располагаются в шаговой доступности от учебных корпусов и входят в программу студенческого туризма.

Студенческие объединения, входящие в Объединённый совет обучающихся, составляют основу студенческого актива университета и являются активными соучастниками формирования воспитательной среды университета. На текущий момент свою деятельность осуществляют следующие объединения: Комитет по внешним связям, Волонтерский центр «Добрые сердца», Интеллектуальный клуб, Движение наставников, Студенческий спортивный клуб «Сердце Урала», ячейка Российского союза молодежи, первичное отделение профсоюза студентов, профсоюзный комитет студентов филиала, медиацентр, школа студенческого актива, команда культурно-образовательного центра, совет обучающихся университетского колледжа, объединенный совет обучающихся филиала, ячейка Российского движения детей и молодежи. Создан совет студенческих общежитий. В учебных корпусах установлены информационные стенды молодежной политики и мастерки студенческих отрядов. Медиа специалисты студенческих организаций ведут общую группу в ВКонтакте ОСО РГППУ.



РГППУ реализует образовательные программы подготовки педагогов для системы **среднего профессионального образования, мастеров производственного обучения**. Это педагоги для колледжей, готовящие специалистов среднего звена в широком диапазоне: от сферы высоких технологий в сварке и плазменной обработке материалов, электроэнергетики и транспорта до дизайна интерьера и технологии имиджа в индустрии.

Базовое и самое обширное направление подготовки в университете – это **Профессиональное обучение (по отраслям)**, код специальности 44.03.04. Программы формируют у выпускников готовность к педагогической деятельности в среднем профессиональном и дополнительном образовании, к наставничеству и подготовке рабочих и специалистов среднего звена в условиях производства и в центре подготовки кадров для промышленности.

Также специалисты направления **Профессиональное обучение (по отраслям)** готовы к инженерной деятельности в таких промышленных производствах как машиностроение, металлообработка, сварочные технологии и оборудование, плазменные технологии, энергообеспечение промышленных и гражданских объектов.

Профессиональная деятельность выпускников связана с модернизацией и проектированием электрооборудования; разработкой технологических процессов изготовления деталей для машиностроения; организацией технического обслуживания и ремонта автомобильного транспорта; сварочным производством и современными плазменными технологиями; профессиональным обучением в образовательных организациях СПО.

Также достаточно востребовано направление подготовки по коду 44.03.02 **«Психология профессионального образования»**. Подготовка бакалавров в области психолого-педагогического сопровождения профессионального образования, дополнительного образования и профессионального обучения ведется более 20 лет ведущими преподавателями-исследователями и практиками с большим опытом. Сферы будущей профессиональной деятельности выпускников: педагог-психолог, психолог в сфере образования и профессионального образования; осуществление профессионального консультирования, профессиональной ориентации и психолого-педагогического сопровождения обучающихся на разных стадиях профессионального развития.

В условиях необходимости ведения современного документооборота во всех образовательных организациях очень востребованной стала образовательная программа «**Управление документами в условиях цифровой экономики**» (код специальности 44.03.04.). Образовательная программа позволит овладеть следующими навыками: работа с документами, информацией, данными в информационных системах, выстраивание документопотока внутри организации, трудоустройство сотрудников, преподавание в сфере СПО и дополнительного образования. Сферы будущей профессиональной деятельности: специалист по работе с документами, в том числе электронными, специалист в службу документационного обеспечения управления, кадровую службу или архив организации, помощник руководителя; специалист органов государственного и муниципального управления; офис-менеджер; специалист информационно-аналитической службы; специалист в учебные центры предприятий и центры дополнительного образования; преподаватель специальных документоведческих и архивных дисциплин.

Ознакомиться с образовательными программами университета поможет чат-бот Telegram «Поступай в РГППУ»



t.me/RSVPU_bot

Одной из краеугольных государственных задач является воспитание здорового поколения детей и молодежи. И современная педагогическая наука в РГППУ сумела сформировать, те подходы к формированию здорового образа жизни, которые интересны и увлекательны для самой молодежи. Направление подготовки «**Современные фитнес-технологии**» позволит сделать успешный старт в данной области. Подготовка нацелена на формирование компетенций, обеспечивающих эффективность профессиональной деятельности в сфере образования и продвижения фитнес-услуг. Сферы будущей профессиональной деятельности: работа в организациях среднего профессионального образования; возможность заниматься организационной и методической деятельностью в организациях физкультурно-оздоровительной направленности.

Educational programmes

Минимальные проходные баллы на бюджетные места

Институт инженерно-педагогического образования

- Информационные системы и технологии в медиаиндустрии - 184
- Информационные технологии - 218
- Высокие технологии в сварке и плазменной обработке материалов - 199
- Машиностроение и металлообработка (Инжиниринг обеспечения качества машиностроения) - 199
- Электроэнергетика (по элективным модулям) - 199

Институт психолого-педагогического образования

- Образование в области иностранного языка - 217
- Психология профессионального образования - 200
- Перевод и реферирование - 222
- Психология образования (заочная) - 253

Институт гуманитарного и социально-экономического образования

- Экономика и управление - 202
- Управление в социальной сфере - 225
- Туризм и гостиничный сервис - 218
- Технологии имиджа в индустрии моды и красоты - 187
- Музыкально-компьютерные технологии - 222
- Дизайн - 186
- Управление документами в условиях цифровой экономики - 209
- Правоведение - 234
- Правоведение (заочная) - 234
- Управление документами в условиях цифровой экономики (заочная) - 261
- Экономика и управление (заочная) - 267
- Туризм и гостиничный сервис (заочная) - 244
- Технологии имиджа в индустрии красоты (заочная) - 232
- Дизайн (заочная) - 244

Институт физической культуры, спорта и здоровья

- Физкультурно-спортивная деятельность - 179
- Физическая культура и безопасность жизнедеятельности - 186
- Современные фитнес-технологии - 132
- Информационные технологии в сфере физической культуры и спорта - 189
- Физкультурно-спортивная деятельность (заочная) - 261
- Физическая культура и безопасность жизнедеятельности (заочная) - 226
- Современные фитнес-технологии (заочная) - 214

ВЫСШЕЕ ОБРАЗОВАНИЕ БАКАЛАВРИАТ

Институт гуманитарного и социально-экономического образования

Профессиональное обучение (по отраслям) 44.03.04

- Экономика и управление (по элективным модулям)
- Креативные технологии в индустрии моды и красоты (по элективным модулям)
- Дизайн (по элективным модулям)
- Правоведение
- Управление документами в условиях цифровой экономики
- Туризм и гостиничный сервис
- Управление в социальной сфере
- Бухгалтерский учет и анализ в цифровой экономике

Педагогическое образование 44.03.01

- Музыкально-компьютерные технологии

Менеджмент 38.03.02

- Цифровизация и управление бизнесом*

Институт физической культуры, спорта и здоровья

Профессиональное обучение (по отраслям) 44.03.04

- Физкультурно-спортивная деятельность
- Физическая культура и безопасность жизнедеятельности (по элективным модулям)
- Информационные технологии в сфере физической культуры и спорта (по элективным модулям)
- Современные фитнес-технологии

Физическая культура 49.03.01

- Спортивный менеджмент*

* - прием на базе СПО и ВО (по родственному ОП)

** - программы магистратуры заочной формы обучения

Институт инженерно-педагогического образования

Информационные системы и технологии 09.03.02

- Информационные системы и технологии в медиаиндустрии (по элективному модулю)

Профессиональное обучение (по отраслям) 44.03.04

- Информационные технологии (по элективному модулю)
- Машиностроение и материалобработка (Инжиниринг обеспечения качества машиностроения)
- Высокие технологии в сварке и плазменной обработке материалов
- Электроэнергетика (по элективному модулю)

Машиностроение 15.03.01

- Оборудование и технологии сварочного производства *
- Высокоэнергетические процессы и технологии в машиностроении и материалобработке *

Электроэнергетика и электротехника 13.03.02

- Электроэнергетика и электротехника (по элективному модулю) *

Институт психолого-педагогического образования

Профессиональное обучение (по отраслям) 44.03.04

- Перевод и реферирование

Педагогическое образование 44.03.01

- Образование в области иностранного языка (английский язык)

Психолого-педагогическое образование 44.03.02

- Психология профессионального образования
- Психология образования
- Психология образования *

Психология 37.03.01

- Психологическая диагностика и консультирование

ВЫСШЕЕ ОБРАЗОВАНИЕ | МАГИСТРАТУРА

Институт психолого-педагогического образования

Педагогическое образование 44.04.01

- Лингвистика и менеджмент в языковом образовании**

Психолого-педагогическое образование 44.04.02

- Управление образовательными организациями**
- Психолого-педагогическое сопровождение профессионального образования**
- Психология профессионального развития**
- Психолого-педагогическое сопровождение обучающихся с особыми образовательными потребностями*
- Опек и попечительство в отношении несовершеннолетних

Профессиональное обучение (по отраслям) 44.04.04

- Профориентология и профессиональное консультирование**

Психология 37.04.01

- Организационная психология и HR-технологии
- Психологическое консультирование

Институт инженерно-педагогического образования

Профессиональное обучение (по отраслям) 44.04.04

- Информационные ресурсы в образовании
- Инженерная педагогика (по элективному модулю)

Информационные системы и технологии 09.04.02

- Разработка и сопровождение информационных систем
- ### Институт гуманитарного и социально-экономического образования

Педагогическое образование 44.04.01

- Управление проектной деятельности в социальной сфере**

Менеджмент 38.04.02

- Управление капиталом хозяйствующих субъектов рынка

Профессиональное обучение (по отраслям) 44.04.04

- Креативные индустрии и менеджмент в образовании
- Управление процессами и документационно-правовое обеспечение системы профессионального образования**
- Правозащитная деятельность в сфере образования

Институт физической культуры, спорта и здоровья

Педагогическое образование 44.04.01

- Образование в области физической культуры**

Профессиональное обучение (по отраслям) 44.04.04

- Технологии учебно-тренировочного процесса
- Система подготовки в единоборствах
- Управление образовательными организациями физкультурно-спортивной направленности**



Бастрыкина Мария
Бакалавриат ИГСЭО,
Экономика и управление (по элективному модулю)

«Главные слова благодарности я хочу сказать этому городу и РГППУ! Здесь живут и учатся прекрасные люди с прекрасными качествами»

#ВыпускникРГППУ



Ельсуков Владислав
Бакалавриат ИППО,
Психология профессионального образования

«Я благодарен РГППУ за возможность стать активистом. Это очень разбавляет студенческую жизнь и помогает развиваться не только по учебным дисциплинам»



Выпускник
РГППУ



Жаркова Дарья
Магистратура ИППО,
Инженерная педагогика

«Честно говоря, хотела бы заново пройти эти 6 лет. Было много невзгод, сложных сессий, но тем не менее было интересно!»





Шалягина Полина
Бакалавриат ИПО, Информационные системы и
технологии в медиаиндустрии

«РГППУ — это университет, где ты можешь не только учиться, но еще и прокачивать свои надпрофессиональные навыки, вступать в студенческие организации, где можно создавать что-то новое, организовывать различные мероприятия, общаться с ребятами из других групп»

Лушникова Светлана
Бакалавриат ИФСиз,
Физкультурно-спортивная деятельность

«Профессия преподавателя будет актуальна во все времена, и никакой искусственный интеллект её не заменит. Уверенна, что с годами она будет все более востребована. Особенно образование взрослых, на чём специализируется наш ВУЗ»



Пехова Анна
Бакалавриат ИГСЭО,
Правоведение

«С РГППУ у меня связаны только положительные эмоции. Данный университет даёт большие возможности, все зависит от желания самого студента. Я благодарна РГППУ за свои студенческие годы, буду вспоминать их только с любовью»

В рамках системы отраслевой профессиональной ориентации сотрудниками РГППУ применяется научно-методическое консультирование студентов с сертифицированным специалистом на тестовом программном комплексе «Профкарьера», разработанный под руководством директора Центра «Гуманитарные технологии» МГУ им. Ломоносова д.п.н А. Г. Шмелева.

В целях формирования профессиональных компетенций студенты РГППУ проходят производственную и преддипломную на базах индустриальных партнеров университета:



УЗТМ-КАРТЕКС



УРАЛТРАНСМАШ
УралТрансМаш



ПАО
«Машиностроительный
завод имени
М.И. Калинина»



РУССКАЯ
МЕДНАЯ
КОМПАНИЯ

ОАО «Русская Медная Компания», межрегиональный дистрибьютер программного обеспечения бренда «1С-Предприятие»



НОВАТОР
Опытное конструкторское
бюро «Новатор»

100

средне-специальных
учебных заведений и
школ

В рамках прохождения практики применяется проектный подход в обучении, что позволяет студентам получить более глубокие представления о профессии. В течении семестров для студентов проходят **Дни компании**, в рамках которых к студентам с лекциями и мастер-классами приходят ведущие работодатели региона.

ПАРТНЕРЫ РГППУ



РГППУ заключил соглашения об отраслевой профориентации с **72 организациями среднего профессионального образования**, расположенными на территории Свердловской области. Именно учреждения СПО являются базами прохождения педагогической практики, апробации современных педагогических технологий, разработанных в стенах университета и местом реализации пролонгированных социально-педагогических проектов.

Также серьезный вклад в формирование компетенций будущих педагогов и мастеров производственного обучения оказывают педагогические отряды. На базе РГППУ действуют **7 студенческих педагогических отрядов**, выезжающих на целину в детские оздоровительные лагеря региона и страны. Также отряды участвуют в федеральном проекте «Университетские смены» с детьми новых регионов. На базе университета проводятся учеба и экзамены вожатых областного штаба студенческих отрядов, действует программа повышения квалификации.

Инновационным в 2022 году стал подход к прохождению студентами педагогической практики в Технопарке универсальных педагогических компетенций. Сочетание высокоточного использования инженерного оборудования лабораторий Технопарка и введение занятий по педагогике для школьников из психолого-педагогических классов позволили студентам РГППУ выйти на новый уровень профессионального мастерства.

Наиболее одаренные студенты стали победителями открытого вузовского чемпионата профессионального мастерства «Молодые профессионалы», который проводился по 14 компетенциям.

Организация отраслевой профориентационной работы в университете начинается с заключения соглашения о сотрудничестве, в 2023 году **количество соглашений с ОУ и СПО достигло 90 шт.** В текущем учебном году проведено **448 профориентационных мероприятий на базе ОУ и СПО с охватом 21 569 человек, по сравнению с прошлым учебным годом динамика охвата составила 28%.** В ходе данных мероприятий активно использовались различные интерактивные форматы работы: мастер-классы, беседы, презентации, игры и квесты по 8 отраслям и сферам экономики: образование, энергетика, экономика, инженерия, информационные технологии, физическая культура, туризм и транспорт.





На базе РГППУ проводились открытые мероприятия по отраслевой профориентации в рамках Дней открытых дверей, Всероссийского форума «Билет в будущее», Всероссийской выставке «Образование от А до Я», Всероссийского форума «Навигатор поступления», регионального этапа Всероссийского профориентационного технологического конкурса «ИКаРёнок», городского профориентационного фестиваля «PROбудущее», городской профориентационной игры-квеста «ПрофиЭкспресс».

Внедрен новый профориентационный инструмент Telegram бот «Поступай в РГППУ». Численность пользователей на текущий момент составила **более 700 человек, количество обработанных запросов более 15 000 ед.**

Telegram бот
Поступай в РГППУ!

- ✓ Расскажет все про специальности
- ✓ Подскажет специальность с твоими экзаменами
- ✓ Поможет связаться с приемной комиссией
- ✓ Запишет на подготовительные курсы





@RSVPU_BOT

Отраслевая профориентация ведётся на территории **31 муниципального образования Свердловской области**. По итогам анализа приемной кампании 2022 года 26% первокурсников принимали участие в соответствующих мероприятиях.



В РГППУ успешно работают 2 научные школы, достижения которых известны не только российским, но и зарубежным специалистам:

- Научная школа Г. М. Романцева «*Научные основы развития и проектирования профессионального и профессионально-педагогического образования в России*» под руководством д-ра пед. наук, проф. **Федорова В. А.**

- Научная школа «*Психология профессионального развития*» под руководством Заслуженного деятеля науки РФ, член-корр. РАО, д-ра психол. наук, проф. **Зеера Э. Ф.**

УЧАСТИЕ СТУДЕНТОВ РГППУ В ДЕЯТЕЛЬНОСТИ НАУЧНЫХ ШКОЛ:

Обучающиеся университета привлекаются к научным исследованиям

Студенты университета могут входить в коллективы научных школ

Результаты исследований научной школы эффективно внедряются в учебный процесс

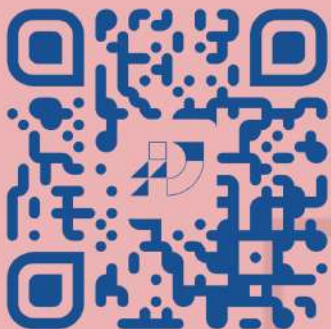
Выполняется содействие реализации результатов научного творчества студентов путем их публикации или внедрения в практику

Регулярное участие студентов в организации и проведении студенческих научных мероприятий (конференций, выставок, конкурсов и др.)

Выпускники университета по рекомендации научных школ могут заниматься диссертационными исследованиями с присуждением в перспективе ученой степени кандидата наук



КОНТАКТНАЯ ИНФОРМАЦИЯ



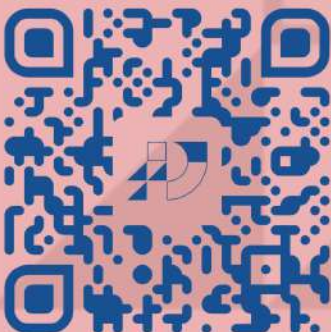
Группа ВКонтакте
«Я люблю РГППУ»



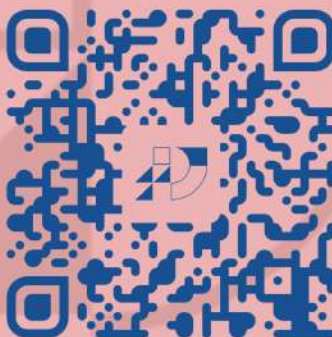
Официальная группа
РГППУ ВКонтакте



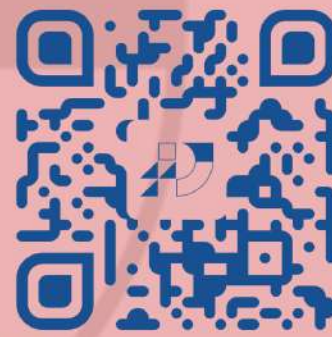
Спортивный клуб
РГППУ ВКонтакте



Школа Актива
РГППУ ВКонтакте



Официальный канал
РГППУ на YouTube



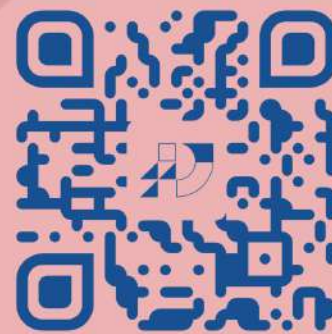
Объединенный совет
обучающихся РГППУ



Группа ВКонтакте
для абитуриентов



Официальный сайт
университета



Разработчик буклета
и чат-бота



РОССИЙСКИЙ ГОСУДАРСТВЕННЫЙ
ПРОФЕССИОНАЛЬНО-ПЕДАГОГИЧЕСКИЙ
УНИВЕРСИТЕТ ▲



РГППУ – участник проекта по реализации проекта суперсервиса «Поступай в вуз онлайн»!

ПОСТУПАЙ В РГППУ ОНЛАЙН!

Суперсервис дает возможность поступающему подавать документы в вуз онлайн

В чем поможет суперсервис?

- ▲ **Выбрать перспективную профессию.** Подбор востребованной на рынке труда профессии, статистика по трудоустройству и зарплатам выпускников из разных вузов.
- ▲ **Выбрать РГППУ и подать документы.** Сравнение образовательных программ вузов, определение проходных баллов ЕГЭ и подача документов в любой вуз России, не выходя из дома.
- ▲ **Следить за местом в рейтинге.** Онлайн-мониторинг своего рейтинга в списке поступающих. Согласие на зачисление онлайн.

Для подачи документов в РГППУ через единый портал государственных услуг необходимо:

- ▲ Иметь **СНИЛС** (страховой номер индивидуального счета). Получить СНИЛС можно самостоятельно в МФЦ и в любом территориальном органе Пенсионного фонда РФ. При получении свидетельства через МФЦ документ готов через 5-10 рабочих дней.
- ▲ Быть зарегистрированным (иметь учетную запись) на портале **ГОСУСЛУГИ**.



Посмотрите, как работает суперсервис

